



Mortero de
reparación del
hormigón

PROPAM[®] REPAR TECHNO

Molins^o
CONSTRUCTION
SOLUTIONS



ESCAÑA PARA
MÁS INFORMACIÓN

DATOS TÉCNICOS	
Densidad del mortero amasado	1,8 g/cm ³
Granulometría	0 - 0,5 mm
Adherencia sobre hormigón	≥ 2,2 N/mm ²
Tiempo de trabajabilidad (20°C)	20 minutos
Temperatura de aplicación	+5°C a +30°C
Agua de amasado	17 ± 1 %
pH	12,9
Pintable	Tras 4 h (Espesor ≤ 5 mm, 23°C, 50% Hr)
Recubrible con cerámica	Tras 3 horas (23°C, 50% Hr)

Molins^o

PROPAM® REPAR TECHNO



Es el mortero ideal para una reparación estructural completa del hormigón de muy alta resistencia, con retracción controlada. Está formulado con ligantes hidráulicos, áridos especiales de granulometría muy fina, y reforzado con fibras, polímeros y aditivos de baja emisión.

“

Reparación de hormigón con armadura visible en trabajos verticales



CAMPOS DE APLICACIÓN

- Reparación estructural de todo tipo de elementos como: Pilares, vigas, viguetas, cantos de forjado y losas.
- Rehabilitación de estructuras de edificación y prefabricados de hormigón.
- Estructuras industriales como chimeneas, torres de refrigeración, naves, puentes, presas, tuneles y estructuras enterradas.

PROPIEDADES

- Permite la ejecución de la reparación estructural con un solo producto y en un solo paso.
- Fraguado rápido. Facilita la aplicación, el acabado y la rápida puesta en servicio.
- Elevadas resistencias mecánicas, incluso a edades tempranas.
- Sin retracción y reforzado con fibras, no fisura.
- Su cuidada granulometría le proporciona un acabado cosmético similar al del hormigón original.
- No contiene cloruros, su alto pH protege contra la corrosión a los elementos metálicos como armaduras, anclajes, etc.
- Excelente adherencia al hormigón, incluso sobre soportes poco porosos.
- Resistente a sulfatos.
- Protege la armadura de la corrosión inhibiendo su oxidación.
- Aplicable en interiores y exteriores.
- Alta resistencia a la carbonatación y a los ciclos hielo-deshielo
- Soporta temperaturas extremas.

Consumo

18 Kg/m² y cm de espesor

Color

Gris

Envase

Bolsa de 5 Kg
Saco de 25 Kg

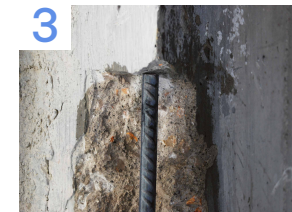
PASO A PASO



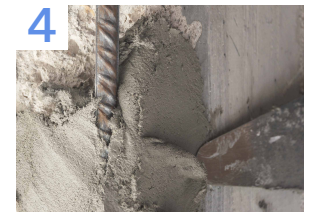
Preparación y limpieza del soporte, preferiblemente acabados y formas rectangulares, picando incluso detrás de la armadura.



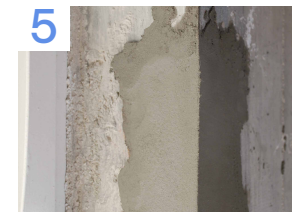
Añadir en un recipiente limpio el producto con 17% +/- 1% de agua limpia.



Humedecer el soporte previo a la aplicación sin encharcamiento.



Aplicar a paleta apretando y haciendo llegar el producto a las zonas más inaccesibles tras la armadura.



Aplicar material hasta el espesor final (50 mm en una sola mano).



En caso de mayor espesor de 50 mm, esperar 1 hora para aplicar una nueva capa.



Fratasado en 1 hora.



Pintable a las 4 horas