

**COLOCACIÓN CERÁMICA**

# **EL ARTE DE COLOCAR CERÁMICA**

**Molins<sup>®</sup>**



# ÍNDICE

01	Nuestra familia de colocación de cerámica	4
02	Sostenibilidad y medio ambiente	5
03	Norma de adhesivos EN 12004	6
04	Norma de adhesivos EN 12004	9
05	Nuestra familia de materiales para el rejuntado	14
06	Norma de juntas de colocación EN 13888	15
07	Productos familia colocación de cerámica	20
08	Servicios Molins Construction Solutions	25
09	Nuestro compromiso	27

01

# Nuestra familia de colocación de cerámica



## Sostenibilidad y medioambiente



En Molins estamos comprometidos con la innovación y la sostenibilidad para luchar contra el cambio climático y con un mismo propósito compartido: **queremos impulsar el desarrollo social y la calidad de vida de las personas creando soluciones innovadoras y sostenibles para la construcción.**

En el 2024 hemos lanzado la gama de productos **Susterra** que nace para impulsar nuestros objetivos de sostenibilidad y los de nuestra cadena de valor. La nueva gama agrupa y distingue aquellas soluciones dentro de nuestro portfolio con atributos de sostenibilidad basados en tres palancas: Economía Circular, Descarbonización y Salud y Bienestar.

Seguimos trabajando para reducir nuestro impacto ambiental sin dejar de garantizar la máxima calidad de nuestras soluciones, lo que nos lleva a disponer de +100 productos con Declaraciones Ambientales de Producto (DAP) o 80 productos con certificación Emicode EC1Plus, además de la incorporación de envases de plástico con plástico reciclado o de materias primas recicladas.

## Norma de adhesivos EN 12004

“

En un sector donde la durabilidad y seguridad son primordiales, contar con estándares uniformes reduce riesgos y potencia la confianza en los productos.

La norma **UNE EN 12004** establece las especificaciones técnicas y los métodos de ensayo para los adhesivos utilizados en la colocación de baldosas cerámicas. Esta normativa europea, se creó para garantizar la calidad, durabilidad y seguridad de los adhesivos empleados en obras de cerámica, estableciendo criterios uniformes y confiables.

La importancia de esta norma radica en su capacidad para garantizar que los adhesivos cumplan con estándares de rendimiento que aseguren la correcta adherencia de las baldosas cerámicas, evitando desprendimientos o fallos.

### CODIFICACIÓN DE LOS ADHESIVOS UNE EN 12004 en función de sus características y aplicaciones

C

**Sigla de definición del tipo de adhesivo** para la colocación de baldosas cerámicas con capa fina:

C

**Adhesivo cementoso**

D

**Adhesivo con dispersión**

R

**Adhesivo de resinas de reacción**

1/2

**Referencia a la adherencia**

**1 – Adherencia Normal**  
**2 – Adherencia Mejorada**

ADHERENCIA	C1	C2
	(N/mm <sup>2</sup> ) Superior o igual a	
Inicial	0,5	1
Agua	0,5	1
Calor	0,5	1
Hielo/ Deshielo	0,5	1
Tiempo abierto 20 min.	0,5	0,5

F

**Adhesivo cementoso de fraguado rápido**  
Adherencia mínima  
0,5 N/mm<sup>2</sup> (antes de 24h).

T

**Deslizamiento reducido**  
Máximo 0,5 mm.

E

**Tiempo abierto ampliado**  
Mínimo 30 min.

S1

**Deformable**  
Deformabilidad igual o mayor a 2,5 mm e inferior a 5 mm.

S2

**Muy deformable**  
Deformabilidad igual o superior a 5 mm

# PAM® ECOGEL **bajas emisiones de polvo**

Comprometidos inquebrantablemente con la investigación, el desarrollo y la innovación, y respaldados por años de experiencia siendo pioneros en el lanzamiento del primer cemento cola del mercado PAM.

Nuestra gama PAM® ECOGEL **bajas emisiones de polvo** es la propuesta más avanzada en el mercado actual. Diseñada para revolucionar su experiencia de trabajo, esta gama reduce la emisión de polvo, protegiendo su salud al evitar la inhalación de partículas nocivas típicas de los adhesivos tradicionales.

Este logro excepcional se ha materializado gracias a nuestra exclusiva Gelnología SP con nanopolímeros, que no solo optimiza la trabajabilidad del producto, sino que asegura un adhesivo extremadamente fino y completamente libre de polvo.

Con PAM® ECOGEL, ofrecemos no solo eficacia, sino también cuidado y respeto por su bienestar en cada aplicación.



La gelnología SP de **Molins**

**Construction Solutions** ofrece al profesional un producto que permite su manipulación y mezcla con bajas emisiones de polvo.



ADHESIVO CONVENCIONAL  
DE OTRAS MARCAS...



ADHESIVO  
PAM® ECOGEL  
**bajas emisiones de polvo**

- Muy alta trabajabilidad y cremosidad al aplicar.
- Menor fatiga del colocador.
- Aumenta el rendimiento del adhesivo.
- Permite trabajar con consistencia tixotrópica para trabajos en vertical.
- Permite trabajar con consistencia fluida para pavimentos y gran formato sin necesidad de doble encolado.
- Cobertura total de la pieza gracias a su elevada capacidad de humectación.

*Máximo rendimiento*

*Minimo Esfuerzo*

# Los Adhesivos Gel que cambian las reglas del Juego



CONFORME  
NORMA  
EUROPEA

**C2TES2**

**EN 12004**



CONFORME  
NORMA  
EUROPEA

**C2TES1**

**EN 12004**



CONFORME  
NORMA  
EUROPEA

**C2TE**

**EN 12004**



Las partes esenciales de esta norma son las siguientes:

La norma **EN 138002** establece las pautas técnicas y criterios de clasificación para los adhesivos y componentes asociados a la colocación de baldosas cerámicas. Esta norma surge en respuesta a la necesidad de unificar y actualizar los criterios de clasificación, asegurando que los componentes cumplan con estándares modernos y proporcionando una guía clara para su elección y aplicación.

“

*Su relevancia se basa en establecer estándares uniformes y contemporáneos que refuerzan la confiabilidad y durabilidad de las instalaciones cerámicas.*

- **Definiciones y Terminología:**  
Establece un lenguaje técnico común para todos los profesionales del sector.
- **Componentes y Preparación:**  
Detalla aspectos del soporte y su adecuada preparación, esencial para garantizar una adhesión duradera.
- **Adhesivos:**  
Especifica las características y clasificaciones de los adhesivos según su composición y uso.
- **Técnicas de Colocación:**  
Ofrece directrices sobre cómo aplicar correctamente las baldosas cerámicas.
- **Elección del Rejuntado:**  
Aporta recomendaciones para seleccionar y aplicar el material de rejuntado adecuado según las necesidades del proyecto.

Adicionalmente, **EN 138002** destaca por sus tablas de elección de adhesivos, guiando a los profesionales en la selección del adhesivo adecuado para cada situación, considerando variables como el tipo de baldosa, el soporte y su estado y condiciones específicas asociadas a cada colocación.

En conjunto, **EN 138002** ofrece una estructura integral que garantiza la excelencia en la colocación cerámica desde la preparación hasta el acabado final del sistema.

# TABLAS – Norma EN 138002

TIPOS DE SOPORTE	LONGITUD LADO MÁS LARGO DE LA BALDOSA EN cm	≤30	≤60	≤90	≤120	>120
	Recrecido cementoso o a base de sulfato cálcico <sup>1</sup> (anhidrita) sin calefacción radiante	C(i) <sup>2</sup> /C1	C2			C2S1
	Recrecido cementoso o a base de sulfato cálcico <sup>1</sup> (anhidrita) con calefacción radiante	C2	C2S1	C2S2		
	Directamente sobre forjado/solera/losa de hormigón	C1 <sup>3</sup> /C2	C2	C2S1	C2S2	
	Pavimento existente (baldosas cerámicas/mosaico/terrazo/piedra natural)	C2			C2S1	
	Superficies de metal	C2S2 <sup>4</sup> /R1		R2 <sup>5</sup>		

## SELECCIÓN DEL ADHESIVO PARA PAVIMENTOS INTERIORES RESIDENCIALES Y DE PÚBLICA CONCURRENCIA PEATONAL

- 1 El recrecido a base de sulfato cálcico requerirá la aplicación de una imprimación previa.
- 2 En el caso de baldosas con una absorción de agua superior al 3%, podrá utilizarse un adhesivo de uso exclusivo para interiores (Ci).
- 3 En el caso de que la baldosa tenga una absorción de agua superior al 3%, podrá utilizarse un adhesivo tipo C1.
- 4 Se puede estudiar con el fabricante si es viable un adhesivo cementoso C2S2 con una imprimación previa compatible con el soporte de metal.
- 5 El adhesivo de resinas reactivas debe ser muy deformable.

TIPOS DE SOPORTE	LONGITUD LADO MÁS LARGO DE LA BALDOSA EN cm	≤30	≤60	≤90	≤120	>120
	Recrecido cementoso o a base de sulfato cálcico <sup>1</sup> (anhidrita) sin calefacción radiante	C2			C2S1	
	Recrecido cementoso o a base de sulfato cálcico <sup>1</sup> (anhidrita) con calefacción radiante	C2	C2S1	C2S2		
	Directamente sobre forjado/solera/losa de hormigón	C2	C2S1	C2S2		
	Pavimento existente (baldosas cerámicas/mosaico/terrazo/piedra natural)	C2	C2S1	C2S2		
	Superficies de metal	R1 <sup>2</sup>	R2 <sup>2,3</sup>			

## SELECCIÓN DEL ADHESIVO PARA PAVIMENTOS INTERIORES COMERCIALES O DE USO INDUSTRIAL CON EXIGENCIAS MECÁNICAS

- 1 El recrecido a base de sulfato cálcico requerirá la aplicación de una imprimación previa.
- 2 En pavimentos industriales con exigencias químicas es conveniente la selección de adhesivos R1 o R2 con resistencias químicas.
- 3 El adhesivo de resinas reactivas debe ser muy deformable.



# TABLAS – Norma EN 138002



TIPOS DE SOPORTE	LONGITUD LADO MÁS LARGO DE LA BALDOSA EN cm	≤30	≤60	≤90	≤120	>120
	Recrecido cementoso	C1 <sup>1</sup> /C2	C2S1		C2S2	
	Directamente sobre forjado/solera/losa de hormigón	C2	C2S1		C2S2	
	Pavimento existente (baldosas cerámicas/mosaico/terrazo/piedra natural)		C2S1		C2S2	
	Superficies de metal		R1 <sup>2</sup>		R2 <sup>2</sup>	

## SELECCIÓN DEL ADHESIVO PARA PAVIMENTOS EXTERIORES

- 1 En el caso de que la baldosa tenga una absorción de agua superior al 3%, podrá utilizarse un adhesivo tipo C1.
- 2 El adhesivo de resinas reactivas debe ser muy deformable.

# TABLAS – Norma EN 138002



TIPOS DE SOPORTE	LONGITUD LADO MÁS LARGO DE LA BALDOSA EN cm	≤30	≤60	≤90	≤120	>120
	Enlucido a base de cal/cemento o yeso <sup>1</sup> sin calefacción radiante	C(i) <sup>2</sup> /C1/D1	C1 <sup>3</sup> /C2	C2		C2S1
	Enlucido a base de cal/cemento o yeso <sup>1</sup> con calefacción radiante	C2/D1	C2S1		C2S2	
	Paneles de yeso laminado	C1/D1	C2	C2S1		C2S2
	Directamente sobre hormigón	C1 <sup>3</sup> /C2/D1				
	Revestimiento existente (baldosas cerámicas/mosaico/hidráulicas/piedra natural)	C2				
	Paneles a base de cemento/fibrocemento	C1/D1	C2		C2S1	
	Ladrillo cerámico de gran formato	C(i) <sup>2</sup> /C1/D1	C1 <sup>3</sup> /C2	C2		C2S1
	Superficies de madera	C2/D1/R1	C2S1/R1 <sup>4</sup>			R2 <sup>4</sup>
	Superficies de metal	R1 <sup>4</sup>			R2 <sup>4</sup>	

## SELECCIÓN DEL ADHESIVO PARA PAREDES Y TECHOS INTERIORES

- 1 El revoque de yeso requerirá de la aplicación de una imprimación previa.
- 2 En el caso de que la baldosa tenga una absorción de agua superior al 3%, podrá utilizarse un adhesivo de uso exclusivo para interiores (Ci).
- 3 En el caso de que la baldosa tenga una absorción de agua superior al 3%, podrá utilizarse un adhesivo tipo C1.
- 4 El adhesivo de resinas reactivas debe ser muy deformable.

# TABLAS – Norma EN 138002

TIPOS DE SOPORTE	LONGITUD LADO MÁS LARGO DE LA BALDOSA EN cm	≤30	≤60	≤90	≤120	>120
	Revoque a base de cemento/cal	C2 <sup>1</sup> /C2S1/D2 <sup>2</sup>	C2S1	C2S2		
	Directamente sobre hormigón	C2S1/D2 <sup>2</sup>	C2S2			
	Paneles a base de cemento/fibrocemento		C2S2		R2 <sup>3</sup>	
	Superficies de metal	R1 <sup>3</sup>	R2 <sup>3</sup>			

## SELECCIÓN DEL ADHESIVO PARA PAREDES Y TECHOS EXTERIORES

- 1 Para colocación en zócalos (hasta 1,5 m de altura) es posible usar un adhesivo tipo C2.
- 2 Si los revestimientos están protegidos adecuadamente de la lluvia y de las heladas.
- 3 El adhesivo de resinas reactivas debe ser muy deformable.

REVERSO DE LA LÁMINA CERÁMICA		SIN FIBRA		CON FIBRA <sup>1</sup>	
LONGITUD LADO MÁS LARGO DE LA LÁMINA EN cm		≤60	>60	≤60	>60
TIPOS DE APLICACIÓN	Pavimentos y revestimientos interiores	C2	C2 S1	C2 S1	C2 S2
	Revestimientos sobre paneles de yeso laminado/de fibrocemento	C2 S2			
	Pavimentos exteriores e interiores calefactados	C2 S2			
	Fachadas	C2 S1	C2 S2	C2 S2/R2	R2 <sup>4</sup>
	Piscinas	C2 S2/R2 <sup>2</sup>			
	Revestimientos sobre membranas o sistemas impermeabilizantes	Dada la variedad de casos, seguir las especificaciones de los fabricantes			
	Soportes altamente deformables (metal, madera...)	R2 <sup>3</sup>			

## SELECCIÓN DEL ADHESIVO PARA REVESTIMIENTOS CON LÁMINAS CERÁMICAS

- 1 Comprobar/consultar compatibilidad a ambos fabricantes, en caso de refuerzo con fibra y uso de adhesivos cementosos.
- 2 El adhesivo deberá ser R<sup>2</sup> cuando el tipo de vaso, soporte o capas intermedias lo requieran.
- 3 El adhesivo de resinas reactivas debe ser muy deformable.
- 4 En el caso de compatibilidad entre ambos fabricantes, estos podrán valorar la posibilidad de un adhesivo tipo C2 S2.

TIPOS DE SOPORTE			LONGITUD LADO MÁS LARGO DE LA PIEZA EN cm		
	TIPO DE VASO	CAPAS INTERMEDIAS	≤5	≤30	>30
Hormigón armado, proyectado/gunitado, muros de fábrica	Enlucido/recrado de mortero	Impermeabilización líquida cementosa	C1 <sup>1</sup>	C2	C2 S1 <sup>4</sup>
			C2		
	Impermeabilización líquida resinas reactivas		R2 <sup>2</sup>		
	Impermeabilización de membrana en lámina <sup>3</sup>		C2S1 <sup>4</sup>		
De poliéster o liner-pegado <sup>5</sup>	-		R2 <sup>2</sup>		

## SELECCIÓN DEL ADHESIVO PARA REVESTIMIENTOS DE PISCINAS

- 1 El adhesivo debe estar recomendado específicamente por el fabricante para piscinas y mosaico vítreo.
- 2 El adhesivo de resinas reactivas debe ser muy deformable.
- 3 Son láminas las que permiten su adhesión con adhesivos cementosos sin contemplar las de pvc y/o liners.
- 4 En caso de láminas cerámicas ver la tabla anterior.
- 5 Consultar al fabricante la necesidad de imprimación.

NOTA: En caso de baldosas preexistentes consultar

## Nuestra familia de materiales para el rejuntado



## Norma de juntas de colocación EN 13888

La norma **UNE EN 12004** establece un marco técnico que dicta las características y criterios de clasificación para los morteros de rejuntado utilizados con baldosas cerámicas. Esta normativa es el fruto de una necesidad palpable en el sector de la construcción y la colocación cerámica: asegurar que los morteros de rejuntado cumplan con estándares de calidad rigurosos, garantizando su durabilidad, estética y funcionalidad.

Los materiales de rejuntado para baldosas cerámicas se definen principalmente según la naturaleza de los conglomerantes y se clasifican en morteros de base cementosa (CG) y morteros de resinas reactivas (RG).

Estas juntas constituyen la separación natural, entre las baldosas cerámicas y se conocen con el nombre de juntas de colocación.

Sus principales funciones son técnicas y estéticas, entre ellas están las de absorber las deformaciones del soporte, compensar las variaciones dimensionales por efecto del calor y/o la humedad de las baldosas (dilataciones y contracciones), permitir la permeabilidad e impermeabilidad de las juntas y realzar la belleza y los acabados de los recubrimientos según el contraste de colores y el tipo de acabado (de los mismos), así como corregir las diferencias de calibre de las baldosas.

“  
Con la norma **UNE EN 13888**, se da un paso adelante en el campo de la colocación cerámica, garantizando instalaciones más seguras, duraderas y estéticamente agradables.

Además, este tipo de juntas nos ofrece las siguientes ventajas:

- Coloreados en masa y estables a la luz.
- Exentos de fisuras por retracción.
- Mayor poder adherente.
- Mejor durabilidad en el tiempo.
- Fáciles de limpiar.
- Elevadas resistencias a la abrasión.

### AMBIENTE DE DESTINO DEL REVESTIMIENTO CERÁMICO

Condiciones de uso doméstico en recintos secos	CG1
Condiciones de uso doméstico en recintos húmedos	CG2W
Pavimentos y revestimientos exteriores	CG2WA
Condiciones que requieran estanqueidad al agua y al vapor	RG
Condiciones de inmersión (piscinas, spa, balnearios...) con tratamiento de agua clorada	CG2WA/RG
Condiciones de inmersión (piscinas, spa, balnearios...) de elevada exigencia o con tratamiento de electrólisis salina o agua de mar	RG
Condiciones de altas exigencias mecánicas y/o químicas	RG
Condiciones de usos alimentarios y/o sanitarios	RG



*Es la última novedad como junta cementosa con una amplia gama de 30 colores.*





# BORADA® CHROMA



Es la última novedad como junta **cementosa** y se caracteriza por su amplia gama de **30 colores**, lo que permite a los usuarios escoger la tonalidad perfecta acorde al revestimiento seleccionado.

Gracias a su **efecto gota** se puede colocar tanto en aplicaciones **interiores** como **exteriores**.

Además, es bacteriostática y cuenta con efecto antimoho lo que no solamente la hace una junta más saludable, sino que además nos **garantiza una mayor durabilidad** y una apariencia de color homogénea en las superficies donde se aplica.

Otro punto importante de BORADA® CHROMA es su rápida puesta en servicio y destaca además por su fácil aplicación, que la hace apta tanto para profesionales como para el particular.

# TABLA de colores

BLANCO 001	MARRÓN 106
ALABASTRO 002	TIERRA 107
MIEL 003	NOGAL 108
ZAFIRO 004	TECA 109
TUNDRA 005	WENGUÉ 110
PIEDRA 006	PERLA 200
SAHARA 007	ZINC 201
BEIGE 008	ACERO 202
CANELA 009	PLATA 203
ARENA 100	CENIZA 204
MARFIL 101	MARENGO 205
MADERA 102	CEMENTO 206
VISÓN 103	GRIS 207
SIENA 104	ANTRACITA 208
CAOBA 105	NEGRO 209

	CHROMA	UNIVERSAL		PORCELÁNICA	EPOLUXE
	BOLSA 3 Kg	BOLSA 5 Kg	SACO 25 Kg	BOLSA 5 Kg	BOTE 3 Kg
BLANCO*	✓	✓	✓	✓	✓
ALABASTRO	✓	✓		✓	
MIEL	✓				
ZAFIRO	✓				
TUNDRA	✓				
PIEDRA	✓			✓	✓
SAHARA	✓	✓		✓	
BEIGE	✓	✓		✓	✓
CANELA	✓				
ARENA	✓			✓	
MARFIL	✓				✓
MADERA	✓				
VISÓN	✓				
SIENA	✓				
CAOBA	✓				
MARRÓN	✓	✓	✓	✓	
TIERRA	✓				
NOGAL	✓				
TECA	✓				
WENGUÉ	✓				
PERLA	✓	✓		✓	
ZINC	✓				
ACERO	✓				
PLATA	✓	✓	✓	✓	
CENIZA	✓				
MARENGO	✓	✓	✓	✓	
CEMENTO	✓				
GRIS	✓	✓	✓	✓	✓
ANTRACITA	✓				
NEGRO	✓	✓	✓	✓	✓

El color de las muestras es orientativo, pudiendo variar ligeramente la tonalidad.

\* Disponible BORADA® PORCELÁNICA POLAR en sacos de 20 Kg y cajas de 18 Kg.

# LA AUTÉNTICA BORADA®

DESDE 1977



DÉJANOS TUS  
DATOS PARA MÁS  
INFORMACIÓN



DISPONIBLE EN  
**30** COLORES



PRODUCTOS  
RECOMENDADOS**BORADA® CHROMA**

Mortero especial para juntas cerámicas hasta 8 mm, decorativo y flexible. Sin eforescencias, ni carbonataciones y de secado rápido.

**Aplicaciones**

- » Relleno de juntas en cualquier tipo de pavimento o revestimiento, tanto interior como exterior, así como en SATE CERÁMICO.
- » Fácil aplicación y limpieza.
- » Elaborado sin cemento PORTLAND.

**Consumo**

Consultar tabla o visitar web para calculadora de consumos

**Envase**

Caja 12 Kg (4 bolsas 3 Kg)

**Color**

Ver carta de colores

**BORADA® EPOLUXE**

Mortero epoxi bicomponente decorativo de fácil limpieza, bacteriostático y fungicida para el sellado antiácido de juntas hasta 20 mm.

**Aplicaciones**

- » Relleno de juntas estancas y/o antiácidas hasta 20 mm de ancho entre piezas cerámicas en cualquier tipo de pavimento o revestimiento, tanto interior como exterior.
- » Ideal para piezas cerámicas en cocinas industriales, piscinas de agua salada, aguas termales, duchas, locales comerciales, etc.

**Consumo**

Consultar tabla o visitar web para calculadora de consumos

**Envase**

Conjuntos de 3 Kg

**Color**

Ver carta de colores



Calcula los consumos de tu proyecto de obra con nuestra calculadora

## PRODUCTOS RECOMENDADOS



### PAM® ECOGEL PORCEL

Adhesivo de altas prestaciones en consistencia gel y libre de polvo, para la colocación de todo tipo de baldosas cerámicas. Doble consistencia y reforzado con fibras.

#### Aplicaciones

- » En pavimentos y revestimientos interiores y pavimentos exteriores, sobre soportes de mortero de cemento, hormigón o placas de cartón yeso.
- » Colocación de piezas cerámicas de gran formato ( $\leq 90$  cm de lado mayor) en pavimentos interiores sin calefacción radiante y con tráfico intenso.
- » Colocación en zonas húmedas y piscinas.

#### Consumo

Encolado simple: 3 Kg/m<sup>2</sup>  
Doble encolado: 5 Kg/m<sup>2</sup>

#### Envase

Saco 25 Kg

#### Color

Gris/Blanco



### PAM® ECOGEL FLEX

Adhesivo flexible y deformable en consistencia gel y libre de polvo para colocación de todo tipo de piezas cerámicas. Doble consistencia y reforzado con fibras.

#### Aplicaciones

- » Colocación en exteriores e interiores, incluso de gran formato, sobre soportes de mortero de cemento, hormigón o placas de cartón yeso.
- » Revestimiento de fachadas y baldosas en zonas húmedas y en piscinas.
- » Colocación sobre instalaciones de calefacción radiante, tráfico intenso y sobre antiguos revestimientos y pavimentos de cerámica.

#### Consumo

Encolado simple: 3 Kg/m<sup>2</sup>  
Doble encolado: 5 Kg/m<sup>2</sup>

#### Envase

Saco 25 Kg

#### Color

Gris/Blanco



### PAM® ECOGEL SUPERFLEX

Adhesivo flexible y altamente deformable en consistencia gel y libre de polvo, para la colocación de todo tipo de piezas cerámicas en fachadas y sobre calefacción radiante. Doble consistencia y reforzado con fibras. Especialmente indicado para piezas de muy gran formato.

#### Aplicaciones

- » Colocación en exteriores e interiores, incluso de gran formato, sobre soportes de mortero de cemento, hormigón o placas de cartón yeso.
- » Colocación de láminas cerámicas con o sin fibra compatibles con adhesivos cementosos, de lado superior a 70 cm en muros y paredes interiores y pavimentos exteriores.
- » Colocación sobre soportes deformables.

#### Consumo

Encolado simple: 3 Kg/m<sup>2</sup>  
Doble encolado: 5 Kg/m<sup>2</sup>

#### Envase

Saco 25 Kg

#### Color

Blanco





## VAT® PORCELÁNICO FLEX

Cemento cola de altas prestaciones para la colocación de cerámica, gres, gres porcelánico y mármol, con o sin absorción.

### Aplicaciones

- » En pavimentos exteriores e interiores, y en revestimientos interiores, sobre soportes de mortero de cemento, hormigón o placas de cartón yeso.
- » Aplicación sobre antiguos pavimentos de gres, sobre instalaciones de calefacción radiante y tráfico intenso.
- » Especialmente indicado para piezas de gran formato y rectificadas (<3600 cm<sup>2</sup>).

### Consumo

Encolado simple: 3 Kg/m<sup>2</sup>  
Doble encolado: 5 Kg/m<sup>2</sup>

### Envase

Saco 25 Kg  
Caja 20 Kg (4 bolsas 5Kg)

### Color

Gris/Blanco



## VAT® FLEXIBLE

Cemento cola deformable especial para la colocación de baldosa cerámica, gres, mármol con o sin absorción en fachadas y sobre calefacción radiante.

### Aplicaciones

- » En pavimentos y revestimientos exteriores e interiores, sobre soportes de mortero de cemento, hormigón o placas de cartón yeso.
- » Pavimentos de tránsito intenso, instalaciones de calefacción radiante o sistemas de refrigeración, y revestimiento de fachadas.
- » Aplicación para superposición sobre antiguos revestimientos y pavimentos de gres.

### Consumo

Encolado simple: 3 Kg/m<sup>2</sup>  
Doble encolado: 5 Kg/m<sup>2</sup>

### Envase

Saco 25 Kg

### Color

Gris/Blanco



## VAT® FLEX RAPID

Adhesivo deformable de altas prestaciones y fraguado rápido. Recomendado para la colocación de mármol y piedra natural, sin aparición de eflorescencias.

### Aplicaciones

- » En pavimentos y revestimientos interiores y exteriores, sobre soportes de mortero de cemento y hormigón.
- » Pavimentos de tráfico intenso donde se requiera una rápida puesta en servicio.
- » Aplicación para superposición sobre antiguos revestimientos y pavimentos de gres y sobre instalaciones de calefacción radiante o sistemas de refrigeración.

### Consumo

Encolado simple: 3 Kg/m<sup>2</sup>  
Doble encolado: 5 Kg/m<sup>2</sup>

### Envase

Saco 25 Kg

### Color

Gris/Blanco





## VAT® SUPERFLEX

Cemento cola altamente deformable de muy altas prestaciones para la colocación de cualquier tipo de cerámica, especialmente en fachadas y con piezas de gran formato.

### Aplicaciones

- » En pavimentos y revestimientos exteriores e interiores, sobre soportes de mortero de cemento, hormigón o placas de cartón yeso.
- » Pavimentos de tráfico intenso.
- » Colocación de cerámica en fachadas, incluso con colores oscuros y grandes formatos.
- » Especial para la colocación de cerámica en el Sistema Propam® Aisterm Ceram.

### Consumo

Encolado simple: 3 Kg/m<sup>2</sup>  
Doble encolado: 5 Kg/m<sup>2</sup>

### Envase

Saco 25 Kg

### Color

Gris/Blanco



## VAT® ELÁSTIC

Adhesivo bicomponente de resinas reactivas, elástico de altas prestaciones para baldosas cerámicas y materiales pétreos.

### Aplicaciones

- » Colocación con elevada elasticidad y adherencia de baldosas cerámicas, gres, mármol, piedra natural, con y sin absorción, sobre soportes deformables, absorbentes y no absorbentes, en interior y exterior.
- » Colocación de baldosas cerámicas sobre cualquier tipo de soporte.
- » Especial para la colocación de cerámica sobre piscinas de poliéster.

### Consumo

1,2-1,5 kg/m<sup>2</sup> en función del tipo de colocación y llana.

### Envase

Conjunto pre-dosificados de 5 Kg

### Color

Blanco



## VAT® ESPECIAL YESO\*

Cemento cola para la fijación de Cerámica y Gres de absorción > 3%, sobre soportes de yeso.

### Aplicaciones

- » Colocación en revestimientos interiores de baldosas de absorción media (>3%), sobre enlucidos de yeso tradicional o paneles prefabricados de yeso.

### Consumo

Encolado simple: 3 Kg/m<sup>2</sup>

### Envase

Saco 25 Kg

### Color

Blanco



\*Antes PAM® ESPECIAL YESO



## BORADA® PORCELÁNICA

Mortero especial para juntas cerámicas hasta 4 mm.

### Aplicaciones

- » Relleno de juntas hasta 4 mm de ancho entre piezas cerámicas en cualquier tipo de pavimento o revestimiento, tanto interior como exterior.
- » Endurecimiento sin fisuras.
- » Resistente al agua.
- » Colores estables a la luz.

### Consumo

Consultar tabla o visitar web para calculadora de consumos

### Envase

Saco 20 Kg  
Caja 20 Kg (4 bolsas 5 Kg)

### Color

Ver carta de colores



## BORADA® UNIVERSAL

Mortero especial para juntas cerámicas de 1 a 15 mm.

### Aplicaciones

- » Relleno de juntas de 1 a 15 mm de ancho entre piezas cerámicas en cualquier tipo de pavimento o revestimiento, tanto interior como exterior.
- » Excelente trabajabilidad.
- » Buena resistencia mecánica y a la abrasión.

### Consumo

Consultar tabla o visitar web para calculadora de consumos

### Envase

Saco 25 Kg  
Caja 20 Kg (4 bolsas 5 Kg)

### Color

Ver carta de colores



## BORADA® LATEX\*

Aditivo líquido para boradas cementosas.

### Aplicaciones

- » Mejora la impermeabilidad, resistencia y durabilidad de los morteros especiales para juntas de la gama BORADA®.
- » Aconsejable en casos de altas exigencias como son: relleno de juntas de mínimo grosor, relleno de juntas en pavimentos de tráfico intenso, reparación de junta cementosa en piscinas etc.

### Consumo

El consumo varía en función de la aplicación del tipo de BORADA® que se vaya a utilizar

### Envase

Garrafas de 2 L

### Color

Blanco lechoso



\*Antes **BORALÁSTIC**





*Ofrecemos una atención personalizada a todo el profesional del sector, poniendo a su disposición un conjunto de servicios para acompañarlo en todas las fases del proyecto.*

Para ello contamos con un cualificado y altamente experimentado equipo técnico y comercial, constituido por arquitectos, ingenieros y un departamento de I+D+i, que aportan fiabilidad y seguridad en la ejecución de la obra, así como la tecnología más avanzada en todos nuestros productos.

Esta atención personalizada se concreta en los siguientes servicios:



→ Asesoramiento técnico en todas las fases del proyecto.



→ Asistencia técnica a pie de obra.



→ Programas de formación, webinars, documentación...

Nuestro objetivo principal es realizar un acompañamiento activo, enfocado al profesional directamente implicado en la realización del proyecto, escuchando sus necesidades, y prestando apoyo técnico en todas las fases del mismo, con ensayos de material si fuese preciso, consumos, seguimientos de obra, etc.

Para conseguirlo, ponemos a su disposición excelentes profesionales con años de experiencia que velarán para que la experiencia final sea un éxito.

Asesoría en los aspectos técnicos y normativos necesarios para la ejecución del proyecto. Nuestra amplia experiencia en el ámbito de la prescripción garantiza la calidad de cada proyecto en todas sus fases.

### ASESORAMIENTO TÉCNICO



Si en algún momento necesitamos asegurarnos de que la ejecución de la obra se está llevando a cabo de la manera correcta, podemos dar el soporte necesario para realizar un seguimiento de la misma, en cualquiera de sus fases, bajo los criterios establecidos y soportados por la Norma de Colocación cerámica EN 138002.

### SEGUIMIENTO DE OBRA



### HERRAMIENTAS DE CÁLCULO DE CONSUMO



En nuestra página web ponemos a disposición del profesional, una herramienta de cálculo sencilla y de fácil manejo que, de forma rápida e intuitiva, le proporcionará un cálculo de los consumos aproximados de material que se van a utilizar en obra.

### PROGRAMAS DE FORMACIÓN



Creemos firmemente que la formación y capacitación del profesional como actor principal en la realización de la obra, basada en el conocimiento técnico de los sistemas, productos, métodos de colocación, etc... es de vital importancia para el éxito del proyecto. Para conseguir este objetivo, ofrecemos formaciones, ponemos a disposición del colocador tutoriales, webinars y diferente información gráfica y visual, para mejorar la experiencia de todos los agentes que participan en el proyecto.

Molins Construction Solutions (antes Propamsa) somos el negocio de Molins que ofrece al mercado soluciones integrales para la construcción: sistemas de colocación cerámica, revestimientos de fachada y SATE, morteros especiales y resinas.

Nuestras soluciones engloban sistemas de colocación cerámica y juntas, revestimientos de cal, fachadas y SATE, morteros especiales y resinas para las siguientes aplicaciones: protección, reparación, inyección, refuerzo de estructuras, relleno y anclaje, impermeabilización, aislamiento y pavimentación.

Acompañamos a nuestros clientes en las distintas fases de los proyectos constructivos de cualquier tipología, ya sea obra civil, edificación o industria, y desde pequeñas reformas hasta grandes infraestructuras. Los acompañamos desde la prescripción hasta la ejecución y asesoramiento directamente en obra o en los más de 1.500 puntos de venta en los que estamos presentes.

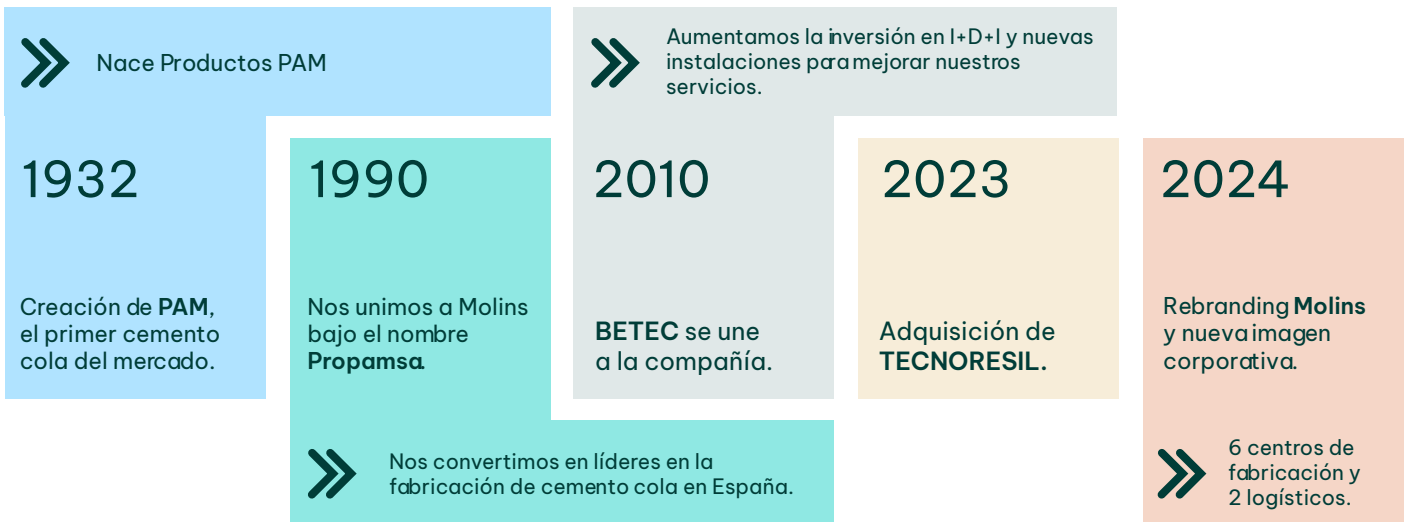
Tras más de 90 años de historia y el lanzamiento del primer cemento cola al mercado bajo la marca PAM,

mantenemos las fortalezas que nos han traído hasta aquí: la calidad de nuestros productos, la cercanía de nuestra red comercial con nuestros clientes, nuestra especialización y experiencia, así como nuestro compromiso con la innovación y las soluciones sostenibles.

En Molins estamos comprometidos con la innovación y la sostenibilidad para luchar contra el cambio climático y con un mismo propósito compartido: queremos impulsar el desarrollo social y la calidad de vida de las personas creando soluciones innovadoras y sostenibles para la construcción. En el 2024 hemos lanzado la gama de productos Susterra que nace para impulsar nuestros objetivos de sostenibilidad y los de nuestra cadena de valor.

**Construimos el presente.  
Impulsamos el futuro.**

## Un negocio con más de 90 años de historia





CONTACTA  
CON NOSOTROS

**Molins**<sup>®</sup>  
CONSTRUCTION  
SOLUTIONS

