

PROHEAT TERM

La chape liquide conducteur pour planchers radiants



La chape liquide réalisé avec du ciment Susterra, empreinte carbone réduite, réduisant vos émissions de CO2 jusqu'à 25% par rapport aux produits fabriqués avec le type actuel de ciment I de la même catégorie résistance.



La chape liquide PROHEAT TERM est spécialement conçu pour les revêtements de sol à haute efficacité énergétique tels que les planchers radiants ou les constructions qui nécessitent une conductivité thermique élevée.

PROHEAT TERM fait partie de la gamme de produits, spécialement conçue pour améliorer les performances des installations chauffantes grâce à sa formulation avec du graphène, un composé de carbone qui, ajouté au mortier, apporte de grands avantages, notamment une meilleure conductivité.



Avantages

Contient du graphène, qui augmente la conductivité : Le graphène est un carbone à l'état lamellaire qui se caractérise, entre autres, par une conductivité thermique élevée.

Homogénéité : PROHEAT TERM est livré frais par camion toupie depuis la centrale à béton, ce qui garantit l'homogénéité du produit.

Autolissant : Avec une capacité autolissante, capable de s'écouler et de recouvrir n'importe quelle partie ou coin de la surface d'application.

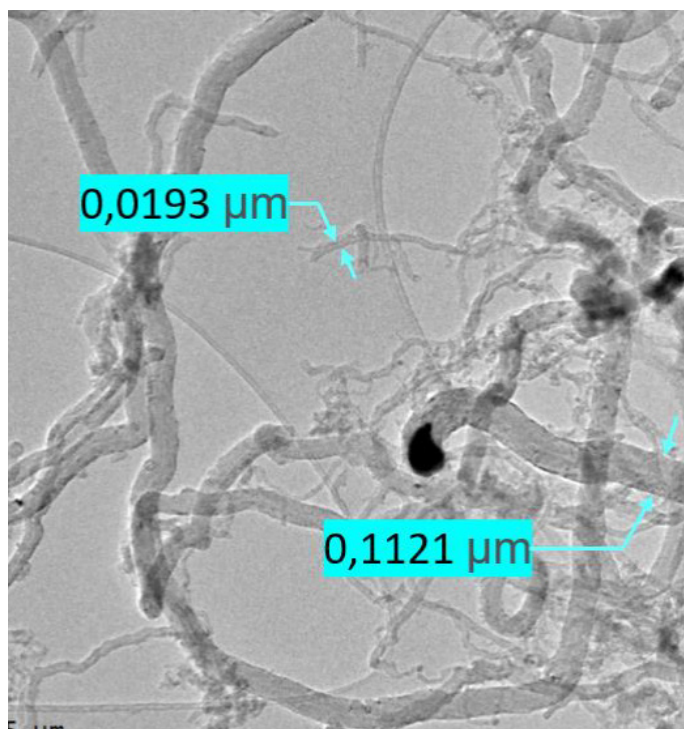
Facilité d'application et haute performance : Grâce à sa consistance liquide et à sa pompabilité, il peut être rapidement appliqué sur place.

Plus durable : Comme il est pompé, aucun déchet n'est généré sur le site (palettes, plastiques, matériaux excédentaires, etc.).

Compatible avec d'autres isolants thermiques et acoustiques.

Champ d'application

- Bâtiment : planchers radiants.
- Utilisations industrielles : chambres chauffées.
- Revêtements de sol à haute conductivité thermique.



Les hautes performances de PROHEAT, formulées avec des additifs technologiques, en font un produit efficace et économe en énergie, conçu pour les solutions les plus durables dans le domaine du bâtiment ou de l'industrie.

Système d'application

- Il est fourni par camion toupie.
- Pompable (comme la chape liquide standard).
- Appliqué par l'équipe de revêtements de sols de Molins.

Résistance à la compression	C-20
Épaisseur minimale	5 cm
Conductivité thermique	1,2 W/ m*K **
Taille maximale du granulats	4 mm
Densité fraîche	1.900Kg/m ³
Consistance	Liquide
Renforcé par des fibres	Oui

** Résultats conformes au test ASTM D5334.

